

KINTEK®

COMPONENTI INNOVATIVI TECNOMECCANICI

KINTEK OFFER

VALIDITY

from 01/11/2020

to 28/02/2021

**GREAT
ACCURACY
HIGH
PRECISION
LINE**



DIN69871 AD+B - **DIN 6499**



ER COLLET CHUCK



MANDRINI PORTAPINZA TIPO ER



CONOS PORTAPINZAS TIPO ER



SPANNZANGENFUTTER ER TYP



MANDRINS A PINCES TYPE ER



ЦАНГОВЫЕ ПАТРОНЫ ER

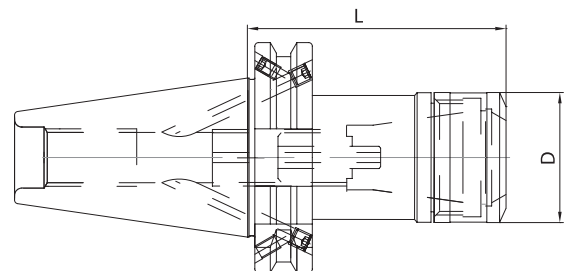
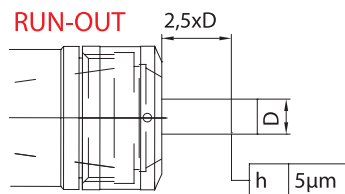
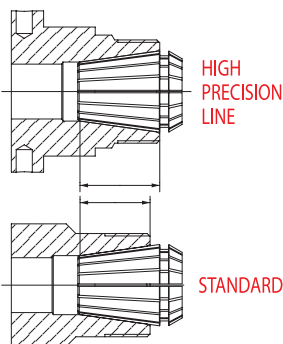


ER 弹簧夹头



	CODE N.	PRICE	DESCRIPTION	ISO	L	D	ER	G2,5 30000
ISO 40	214-91355	77,00	TC40H70ER16-HP	40	70	30	16	●
	214-91356	77,00	TC40H70ER25-HP	40	70	40	25	●
	214-91357	77,00	TC40H70ER32-HP	40	70	50	32	●
ISO 50	214-91358	145,00	TC50H70ER16-HP	50	70	30	16	●
	214-91366	145,00	TC50H70ER25-HP	50	70	40	25	●
	214-91359	145,00	TC50H70ER32-HP	50	70	50	32	●
ISO 40	214-91360	113,00	TC40H100ER16-HP	40	100	30	16	●
	214-91362	113,00	TC40H100ER25-HP	40	100	40	25	●
	214-91363	113,00	TC40H100ER32-HP	40	100	50	32	●
ISO 50	214-91364	181,00	TC50H100ER16-HP	50	100	30	16	●
	214-91367	181,00	TC50H100ER25-HP	50	100	40	25	●
	214-91365	181,00	TC50H100ER32-HP	50	100	50	32	●

02



MAS BT AD+B - DIN 6499



ER COLLET CHUCK 

MANDRINI PORTAPINZA TIPO ER 

CONOS PORTAPINZAS TIPO ER 

SPANNZANGENFUTTER ER TYP 

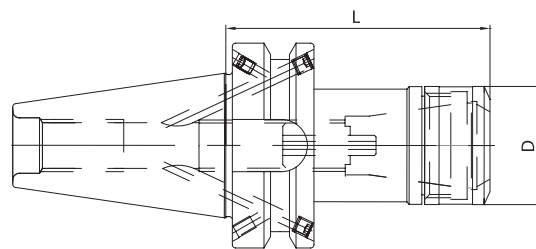
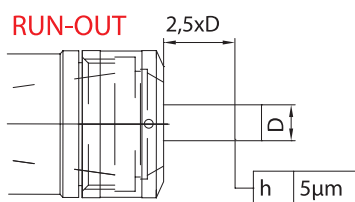
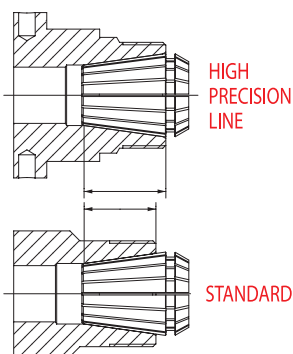
MANDRINS A PINCES TYPE ER 

ЦАНГОВЫЕ ПАТРОНЫ ER 

ER 弹簧夹头 

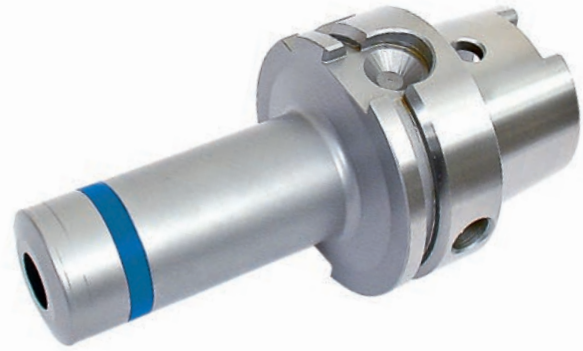
	CODE N.	PRICE	DESCRIPTION	ISO	L	D	ER	G2,5 30000
ISO 40	214-91462	77,00	BT40H70ER16-HP	40	70	30	16	•
	214-91463	77,00	BT40H70ER25-HP	40	70	40	25	•
	214-91464	77,00	BT40H70ER32-HP	40	70	50	32	•
ISO 50	214-91465	145,00	BT50H80ER16-HP	50	80	30	16	•
	214-91476	145,00	BT50H80ER25-HP	50	80	40	25	•
	214-91466	145,00	BT50H80ER32-HP	50	80	50	32	•
ISO 40	214-91467	113,00	BT40H100ER16-HP	40	100	30	16	•
	214-91469	113,00	BT40H100ER25-HP	40	100	40	25	•
	214-91470	113,00	BT40H100ER32-HP	40	100	50	32	•
ISO 50	214-91471	181,00	BT50H100ER16-HP	50	100	30	16	•
	214-91477	181,00	BT50H100ER25-HP	50	100	40	25	•
	214-91472	181,00	BT50H100ER32-HP	50	100	50	32	•

03

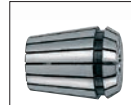


-  ER COLLET CHUCK
-  MANDRINI PORTAPINZA TIPO ER
-  CONOS PORTAPINZAS TIPO ER
-  SPANNZANGENFUTTER ER TYP
-  MANDRINS A PINCES TYPE ER
-  ЦАНГОВЫЕ ПАТРОНЫ ER
-  ER 弹簧夹头

DIN69893 HSKA - DIN 6499



Accessories
Accessori
Zubehör
Accessoires
Принадлежности
零件

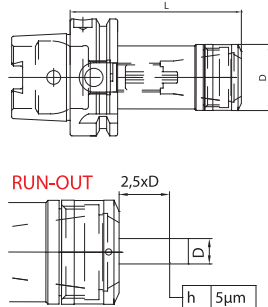
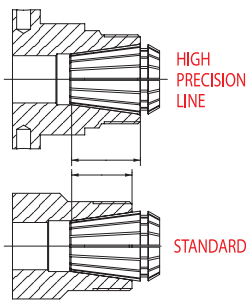


pag. 166 cat.



pag. 166 cat.

CODE N.	PRICE	DESCRIPTION	HSK	L	D	ER	G2,5 30000
214-91747	100,00	HSK63AH75ER16-HP	63	75	30	16	●
214-91748	100,00	HSK63AH75ER25-HP	63	75	40	25	●
214-91749	100,00	HSK63AH75ER32-HP	63	75	50	32	●



WRENCHES FOR NUT
SPANNSCHLÜSSEL FÜR SPANNMUTTER
КЛЮЧИ ДЛЯ СТАНДАРТНЫХ ГАЕК
CHIAVI PER GHIERA
CLES DE SERRAGE POUR ECROU
标准螺母用扳手

CODE N.	PRICE	D	D1	ER
816-203069	98,00	30	3	16
816-203070	98,00	40	4	25
816-203071	98,00	50	4	32



04

-  COLLET CHUCK KITS
-  KIT PORTAPINZE
-  SET PORTAPINZAS
-  SPANNFUTTERSATZ
-  JEUX PORTE-PINCES
-  НАБОРЫ ОПРАВОК С ЦАНГАМИ
-  夹头变径套组套

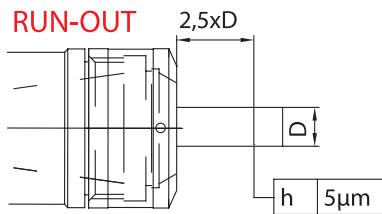


- Kit Box:** 1 Collet chuck
+ 10 Collets
- Cassetta Corredo:** 1 Portapinze + 10 pinze
- Ausstattungskasten:** 1 Spannzangenfutter
+ 10 Spannzangen
- Boite
d'équipement:** 1 Porte-pince
+ 10 pinces
- Набор:** из цангового патрона и цанг
套装: 1个弹簧夹头刀柄+ 10个夹头

CODICE ORDINAZIONE ORDER CODE	PRICE	COMPOSIZIONE COMPOSITION
KIT TC40 ER16 HP	189,00	N°1 TC40 H70 ER16 HP + N°10 COLLETS ER16 HP
KIT TC40 ER25 HP	189,00	N°1 TC40 H70 ER25 HP + N°10 COLLETS ER25 HP
KIT TC40 ER32 HP	189,00	N°1 TC40 H70 ER32 HP + N°10 COLLETS ER32 HP
KIT BT40 ER16 HP	189,00	N°1 BT40 H70 ER16 HP + N°10 COLLETS ER16 HP
KIT BT40 ER25 HP	189,00	N°1 BT40 H70 ER25 HP + N°10 COLLETS ER25 HP
KIT BT40 ER32 HP	189,00	N°1 BT40 H70 ER32 HP + N°10 COLLETS ER32 HP
KIT HSK63 ER16 HP	212,00	N°1 HSK63 AH75 ER16 HP + N°10 COLLETS ER16 HP
KIT HSK63 ER25 HP	212,00	N°1 HSK63 AH75 ER25 HP + N°10 COLLETS ER25 HP
KIT HSK63 ER32 HP	212,00	N°1 HSK63 AH75 ER32 HP + N°10 COLLETS ER32 HP



GREAT ACCURACY - HIGH PRECISION LINE



• **RUN OUT 5 MICRON at 2,5 times the diameter achieved only by using HP ER collets.**

The High level of accuracy is achieved either on the NOMINAL DIAMETER or by clamping the tool whose diameter is maximum 0,5 mm smaller than the nominal diameter.

- 20% higher clamping force (compared to standard ER collet chuck system).
- Not to use with VG /ERC (watertight / Steel sealed) collets.

Nut for sealing discs available, to use central coolant and high pressure.



• **RUN OUT 5 MICRON a 2,5 il diametro garantito esclusivamente tramite pinze ER PRECISE.**

L'elevata precisione si ottiene o sul DIAMETRO NOMINALE o chiudendo l'utensile con diametro al massimo di 0,5mm inferiore al diametro nominale.

- Forza di serraggio maggiore del 20% (rispetto a portapinza ER standard).
- Non utilizzare con pinze VG /ERC (tenuta stagna/tenuta stagna meccanica).

Disponibile anche ghiera con dischi per passaggio interno del lubrificante ad alta pressione.



• **5 MICRON RUNDLAUFGENAUIGKEIT bei 2,5 Mal des Durchmessers nur durch Verwendung von HP-ER Spannzangen erreicht.**

Das Erreichen der hohen Genauigkeit erfolgt entweder am NENNDURCHMESSER oder durch das Spannen des Werkzeuges, wessen Durchmesser maximal 0,5 mm kleiner als der Nenndurchmesser ist.

- 20% höhere Spannkraft (im Vergleich zum Standard ER Spannzangenfuttersystem)
- Nicht mit VG/ERC (abgedichtete) Spannzangen zu verwenden.

Mutter für Dichtscheiben verfügbar, zur Verwendung von Innenkühlung mit hohem Druck



• **CONCENTRICIDAD DE 5 MICRAS en una longitud de voladizo de la herramienta de hasta 2,5 veces el diámetro de la misma.**

La alta precisión se obtiene tanto en el DIAMETRO NOMINAL como en la sujeción de la herramienta. Máximo rango de apriete 0.5mm por debajo del diámetro nominal.

- 20% mayor fuerza de apriete en comparación con un portapinzas ER estándar.
- No utilizar con pinzas estancas VG/ERC

Para obtener refrigeración interna, disponemos de tuercas para anillos de sellado



• **COAXIALITE 5 MICRON à 2,5 fois le diamètre obtenu uniquement en utilisant des pinces ER PRECISE.**

Le haut niveau de précision est obtenu soit sur le NOMINAL DIAMETER soit en serrant l'outil dont le diamètre est au maximum 0,5 mm inférieur au diamètre nominal.

- Force de serrage 20% supérieur si comparée au system de porte-pince standard
- Ne pas utiliser avec pince étanche VG/ERC.

Ecrou pour disque étanche disponible, pour obtenir l'arrosage central à haute pression.



• **RUN OUT с 5 до 2,5 MICRON достигается только при использовании цанг PRECISION ER .**

Высокий уровень точности достигается либо при зажиме НОМИНАЛЬНОГО ДИАМЕТРА, либо путем зажима инструмента, диаметр которого не должен превышать 0,5мм номинального диаметра.

- Сила зажима на 20% выше по сравнению со стандартными цанговыми патронами
- Не использовать с цангами VG /ERC (водонепроницаемые / механически уплотненные)

Доступна также гайка с центральным пэдводом сож и высоким давлением.



- 使用HP的弹簧筒夹，在2.5倍径的地方刀柄跳动达到5u。

所夹持的刀具需满足标称直径或比标称直径小0.5mm以内才能达到这个精度。

- 比标准的弹簧刀柄系统高20%的夹持力。
- 密封圈螺帽，适用于中心出水和高压



KINTEK®



NEW PRODUCTION PLANT
A.M.T S.R.L. - CASELLE T.SE - TORINO - ITALY



HEAD OFFICE
KINTEK S.R.L. - MAPPANO - TORINO - ITALY



MAIN PRODUCTION PLANT
KINTEK TOOLING KFT - BEKESCSABA - HUNGARY

KINTEK s.r.l.

Via Goretta 88/G - 10079 MAPPANO - (TO) - ITALY
Tel. +39 011 99 68 065 - Fax +39 011 99 65 662
e-mail: info@kintek.it
<http://www.kintek.it>